

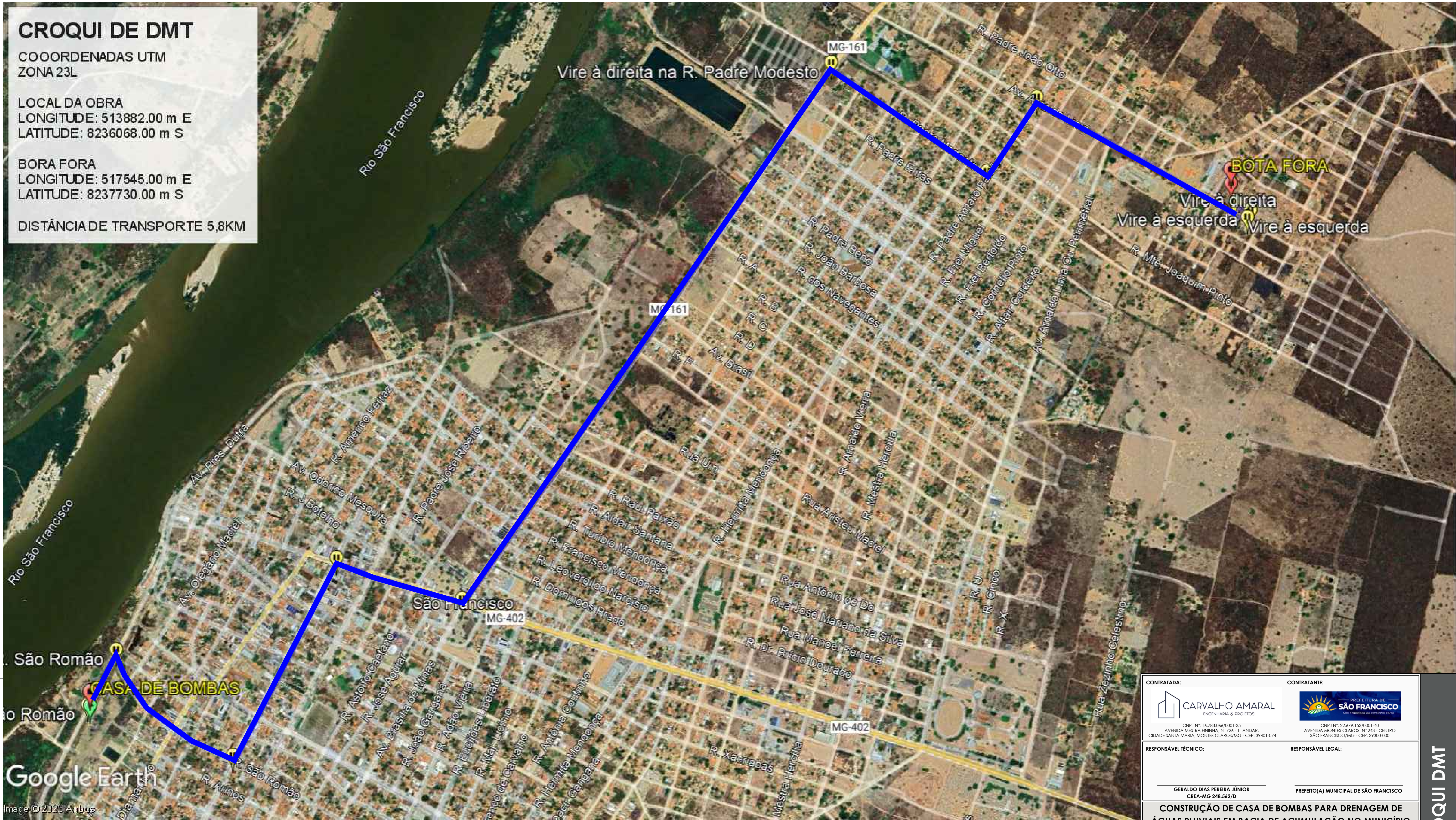
CROQUI DE DMT

COORDENADAS UTM
ZONA 23L

LOCAL DA OBRA
LONGITUDE: 513882.00 m E
LATITUDE: 8236068.00 m S

BORA FORA
LONGITUDE: 517545.00 m E
LATITUDE: 8237730.00 m S

DISTÂNCIA DE TRANSPORTE 5,8KM



CONTRATADA:		CONTRATANTE:	
<div><div></div><div><div>CARVALHO AMARAL</div><div>ENGENHARIA & PROJETOS</div></div></div> <div><div>CNPJ Nº: 16.783.066/0001-35</div><div>AVENIDA MESTRA FININHA, Nº 726 - 1º ANDAR,</div><div>CIDADE SANTA MARIA, MONTES CLAROS/MG - CEP: 39401-074</div></div>		<div><div></div><div><div>PREFEITURA DE</div><div>SÃO FRANCISCO</div><div><small>São Francisco de Minas Gerais</small></div></div></div> <div><div>CNPJ Nº: 22.679.153/0001-40</div><div>AVENIDA MONTES CLAROS, Nº 243 - CENTRO</div><div>SÃO FRANCISCO/MG - CEP: 39300-000</div></div>	
RESPONSÁVEL TÉCNICO:		RESPONSÁVEL LEGAL:	
<div>GERALDO DIAS PEREIRA JÚNIOR</div> <div>CREA-MG 248.562/D</div>		<div>PREFEITO(A) MUNICIPAL DE SÃO FRANCISCO</div>	
CONSTRUÇÃO DE CASA DE BOMBAS PARA DRENAGEM DE ÁGUAS PLUVIAIS EM BACIA DE ACUMULAÇÃO NO MUNICÍPIO DE SÃO FRANCISCO-MG			
DESCRIÇÃO: CROQUI DE DMT			
ENDEREÇO DA OBRA: RUA DE GESÉLIO GENEROSO, S/N, BAIRRO CENTRO, SÃO FRANCISCO-MG			
MUNICÍPIO: SÃO FRANCISCO/MG		DATA INICIAL: 21 DE NOVEMBRO DE 2023	
FASE DO PROJETO: INICIAL	ART/RRT: MG20232563002	DATA DA REV.: -	
REFERÊNCIA DO PROJETO: 2615	ESCALA: INDICADAS	Nº REVISÃO: 00	01/02